



8

| ringen | verdeelplaatjes |





## ringen en verdeelplaatjes

PLATTE PLAAT / GA	08-07	RONDSEL / IN A2	08-03
RD. CALIBEL / GA	08-04	RONDSEL / ZN	08-03
RD. CONTACTRING / IN A2	08-04	VEERRING / IN A2	08-04
RD. CUVETTE / GVZ	08-04	VERDEELPLAATJE VOOR PANEEL / GA	08-05, 08-06
RD. WAAIER / IN A2	08-03	VERDEELPLAATJE VOOR PANEEL / IN A2	08-05, 08-06, 08-07
RD. WAAIER / ZN	08-03		



## vlakke ring



				austenitisch roestvrij staal A2 aisi 304		verzinkt staal	
				RONDSEL / IN A2		RONDSEL / ZN	
serie	rd Ø ext.	Ø gat	dikte	VE	code	VE	code
M5	12	5,48	1	200	71 275	200	71 874
M6	14	6,62	1,2	200	71 280	100	71 876
M8	18	8,62	1,5	200	71 289	100	71 870
M10	22	10,77	2	100	71 291	100	71 878
M12	27	13,27	2,5	100	71 293	100	71 882
M14	30	15,27	2,5	100	71 294	100	71 884
M16	32	17,27	3	100	71 297	100	71 885
M18	36	19,33	3	100	71 300	100	71 995
M20	40	21,33	3	25	71 306	100	71 998
L5	16	5,48	1	200	71 905	200	71 866
L6	18	6,62	1,2	200	71 906	100	71 867
L8	22	8,62	1,5	200	71 921	100	71 888
L10	27	10,77	2	100	71 924	100	71 890
L12	32	13,27	2,5	100	71 926	100	71 860
L14	36	15,27	2,5	50	71 935		
L16	40	17,27	3	50	71 937	50	71 865
L18	45	19,33	3	50	71 939		
L20	50	21,33	3	25	71 307		
LL5	20	5,48	1	200	76 205	200	71 873
LL6	24	6,62	1,2	200	71 235	200	71 482
LL8	30	8,62	1,5	200	71 923	200	71 875
LL10	36	10,77	2	100	71 920	100	71 855
LL12	40	13,27	2,5			100	71 830

► austenitisch rvs A4 aisi 316 op aanvraag

## getande waaerveerring - DIN 6798A



				austenitisch roestvrij staal A2 aisi 304		verzinkt staal	
				RD. WAAIER / IN A2		RD. WAAIER / ZN	
serie	rd Ø ext.	Ø gat	dikte min / max	VE	code	VE	code
M4	8	4,5	0,5 / 1,5	200	73 110		
M5	10	5,5	0,6 / 1,8	200	73 155		
M6	11	6,6	0,7 / 2,1	200	73 125	100	73 000
M8	15	8,6	0,8 / 2,4	100	73 130	100	73 010
M10	18	10,8	0,9 / 2,7	100	73 140		
M12	20,5	13,3	1 / 3	100	73 150		
M14	24	15,3	1 / 3	50	73 160		
M16	26	17,3	1,2 / 3,6	50	73 170		
M20	33	21,3	1,4 / 4,2	25	73 180		

**veerring - DIN 127 B**austenitisch roestvrij staal  
A2 aisi 304**VEERRING / IN A2**

serie	rd Ø ext.	Ø gat	dikte	VE	code
M6	11,8	6,1	1,6	200	73 705
M8	14,8	8,1	2	200	73 715
M10	18,1	10,2	2,2	100	73 717
M12	21,1	12,2	2,5	100	73 719

**contactring - NFE 25-511**austenitisch roestvrij staal  
A2 aisi 304**RD. CONTACTRING / IN A2**

serie	rd Ø ext.	Ø gat	dikte	VE	code
M8	18	8,2	1,4	50	77 000

**kuipring - speciaal SUPER WOOD TF**

geel verzinkt staal

**RD. CUVETTE / GVZ**

rd Ø ext.	Ø gat	VE	code
20	7,5	100	33 910
25	8,5	100	33 900
30	11	100	33 905

▶ te gebruiken in combinatie met "super wood TF TX / VZ" op pagina 01-14

**kuipring - speciaal DRILLCO**

bevestiging op gipsplaat

gegalvaniseerd staal Z 275  
dikte 8/10°**RD. CALIBEL / GA**

rd Ø ext.	Ø gat	diepte cuvette	schroefkop	VE	code
25	6	4	trompetkop	100	304 800
25	8	4	verzonken	100	304 850

▶ te gebruiken in combinatie met "drillco &amp; drillco xl" op pagina 02-81

**blinde bevestiging van verticale gevel sandwichpanelen**

rvs verdeelplaatjes met gaten voor zeskantkop schroeven



austenitisch roestvrij staal  
A2 aisi 304

**VERDEELPLAATJE VOOR  
PANEEL / IN A2**

L	B	gaten	Ø gat	dikte	vorm	voor paneel	VE	code
50	18	1	6,5	1,5	L	Kingspan KS Extrémité	100	294 732
						Hainaut		
						Hainaut Line		
75	17	3	7	1,5	L	GS 1000	100	604 002
						Lamea		
						Promisol S1000		
						Superwall		
75	20	3	7	1,5	L	Facadiso, Planea	100	604 011
75	26	3	7	1,5	L	Superlaine	100	294 647
75	27	3	7	1,5	L	Promisol S	100	294 674
						Archwall		
75	28	3	7	1,5	Z	Hainaut Linea 2034 B en HB	100	294 684
						Hainaut Liss 2010 B en HB		
						Promistyl Feu Bi/Hbi (rotswol)		
						Vulcasteel wall FC		
75	28	3	7	1,5	Z	Promistyl - Sandisol	100	604 010
						Promisol 2003 BI		
75	30	3	7	1,5	L	Promline 2000	100	604 000
						JI Wall		
80	17	2	6,5	1,5	L	Kingspan KS Intermédiaire	100	294 731
100	27	3	7	2	L	Isocab	100	604 005

- ▶ blinde bevestiging van verticale gevelbekleding met sandwichpanelen
- ▶ plaatje en schroeven worden onzichtbaar door het aansluitend paneel met voorziene overlaplip
- ▶ verdeelplaatjes dragen bij tot de versterking van de totale wand

**verdeelplaatje voor paneel**

gegalvaniseerd staal Z 275



gegalvaniseerd staal Z 275

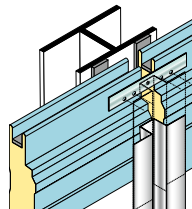
**VERDEELPLAATJE VOOR  
PANEEL / GA**

L	B	gaten	Ø gat	dikte	voor paneel	VE	code
40	15	1	7	1,5	FI 4C - Promplan	500	293 410

- ▶ gevelbekleding: blinde bevestiging van verticale gevelbekleding met sandwichpanelen
- ▶ platdak toepassingen: bevestiging in de diepe golf van de steeldeck platen

**blinde bevestiging van horizontale gevel met sandwichpanelen**

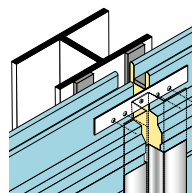
rvs verdeelplaatjes met gaten voor zeskantkop schroeven

austenitisch roestvrij staal  
A2 aisi 304**VERDEELPLAATJE VOOR  
PANEEL / IN A2**

L	B	gaten	Ø gat	dikte	voor paneel	VE	code
200	30	4	7	1,5	Promisol 2003 bi - Promline 2000	100	604 017

**blinde bevestiging van horizontale gevel met sandwichpanelen**

gegalvaniseerd staal Z 275 - verdeelplaatjes met gaten voor zeskantkop schroeven



gegalvaniseerd staal Z 275

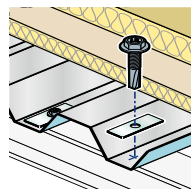
**VERDEELPLAATJE VOOR  
PANEEL / GA**

L	B	gaten	Ø gat	dikte	voor paneel	VE	code
200	30	4	7	1,5	Promisol 2003 bi - Promline 2000	100	604 015



**bevestiging en versterking van de steeldeck platen in de diepe golf**

rvs verdeelplaatjes met gaten voor zeskantkop schroeven

austenitisch roestvrij staal  
A2 aisi 304 - dikte 15/10°**VERDEELPLAATJE  
VOOR PANEEL / IN A2**

L	B	Ø gat	VE	code
40	15	7	500	293 413

**platte plaat**

gegalvaniseerd staal

gegalvaniseerd staal Z 275  
dikte 15/10°**PLATTE PLAAT / GA**

L	B	Ø gat	VE	code
30	15	7	500	293 420

▶ alle mogelijke toepassingen waarbij de ondersteuning en drukverdeelbaarheid verbeterd moeten worden

